

LA RÉPUBLIQUE ISLAMIQUE DE MAURITANIE EN QUELQUES POINTS



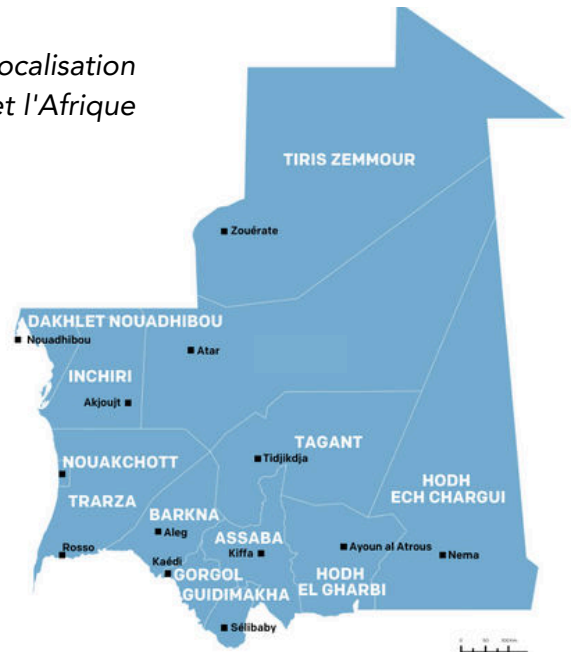
« La diversité ethnique de la Mauritanie reflète sa localisation géographique qui en fait un pont entre le Maghreb et l'Afrique de l'Ouest subsaharienne »*



La République Islamique de Mauritanie comprend 15 régions, appelées wilayas et s'étend sur 1 million km² avec 754 km de côte sur l'océan Atlantique.



Le pays est divisé en deux parties : deux tiers du territoire sont dans le désert saharien et un tiers dans le Sahel. La majeure partie du pays étant désertique, le climat est chaud et aride, et l'écosystème est fragile. La Mauritanie est l'un des pays les moins densément peuplés du monde.

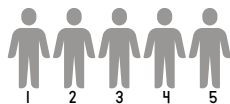


CARTE POLITIQUE DE LA MAURITANIE

*Nicholas McGreenhan

4,7 MILLIONS D'HABITANTS¹

DENSITÉ DE POPULATION MOYENNE PAR KM²¹



POPULATION TRAVAILLANT DANS LE SECTEUR AGRICOLE⁴



ÉVOLUTION DE LA POPULATION URBAINE DE 1960 À 2022²



TAUX DE FÉCONDITÉ MOYEN⁵



POPULATION VIVANT SOUS LE SEUIL DE LA PAUVRETÉ³

28%

CROISSANCE DÉMOGRAPHIQUE ANNUELLE⁵

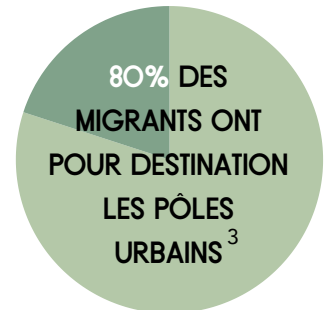
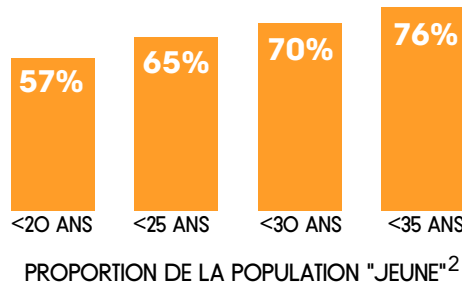
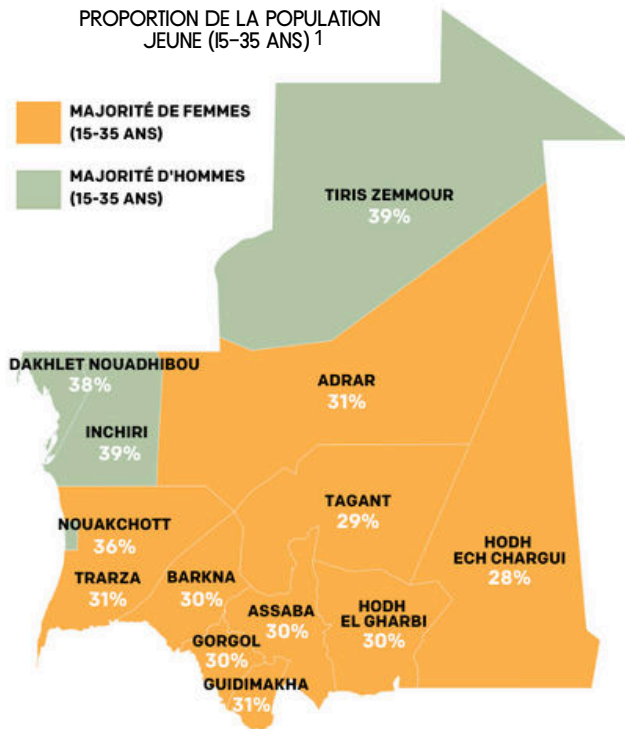
↑ 2,7%

Le saviez vous ?

65% DE LA POPULATION A MOINS DE 25 ANS

Selon la catégorisation de l'Organisation des Nations Unies, les jeunes ont **entre 15 et 24 ans**. Cependant, en Mauritanie, cette classification fait débat, elle est sous-tendue par l'autonomie des personnes et les conditions socio-économiques (emploi, revenu, mariage). Ainsi, l'intervalle inclut parfois les jeunes jusqu'à 35 ans. Le **taux de fécondité, couplé à l'espérance de vie autour de 65 ans⁵ révèle une population particulièrement jeune, avec un âge médian de 21 ans.⁷**

La jeunesse ne représente pas un corps homogène. Parler de la jeunesse c'est faire allusion à une jeunesse plurielle, à des jeunes marquées par des inégalités territoriales (milieu rural et villes), socio-économiques et celles basées sur le genre (jeunes, aînés, femmes).



La mobilité en Mauritanie est soutenue, avec des déplacements importants à l'intérieur du pays, et du voisinage (Mali et Sénégal). Les wilayas Dakhlett Nouadhibou, Nouakchott, et Inchiri (Chami) sont les destinations principales, particulièrement pour les jeunes hommes qui migrent à la recherche de travail. Ainsi, ces régions sont marquées par une population jeune et à majorité masculine.

Le taux d'incidence de la pauvreté en Mauritanie reste élevé, de même qu'il est contrasté entre les régions du nord, du sud et du littoral, avec des inégalités en matière d'accès à l'éducation, à la santé et à l'emploi. Des progrès indéniables ont été réalisés au cours des 20 dernières années, mais les jeunes restent une population particulièrement vulnérable.

ACCÈS À L'ÉDUCATION



ALPHABÉTISATION : FEMMES VS HOMMES⁴

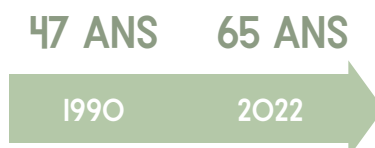


N'ONT AUCUN NIVEAU D'INSTRUCTION⁶



UNE FEMME SUR DEUX A DÉJÀ CONTRACTÉ UN PREMIER MARIAGE À 20 ANS⁶

ACCÈS À LA SANTÉ



ESPÉRANCE DE VIE⁵

21,8 ANS

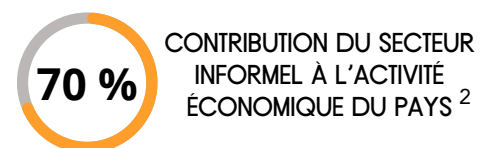
ÂGE MOYEN DE LA FEMME À LA NAISSANCE DU PREMIER ENFANT⁴

ACCÈS CITOYENNETÉ

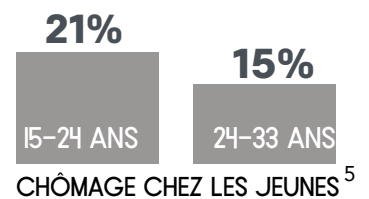


DES ENFANTS DE MOINS DE 5 ANS SONT ENREGISTRÉS À L'ÉTAT CIVIL⁶

ACCÈS À L'EMPLOI



CONTRIBUTION DU SECTEUR INFORMEL À L'ACTIVITÉ ÉCONOMIQUE DU PAYS²



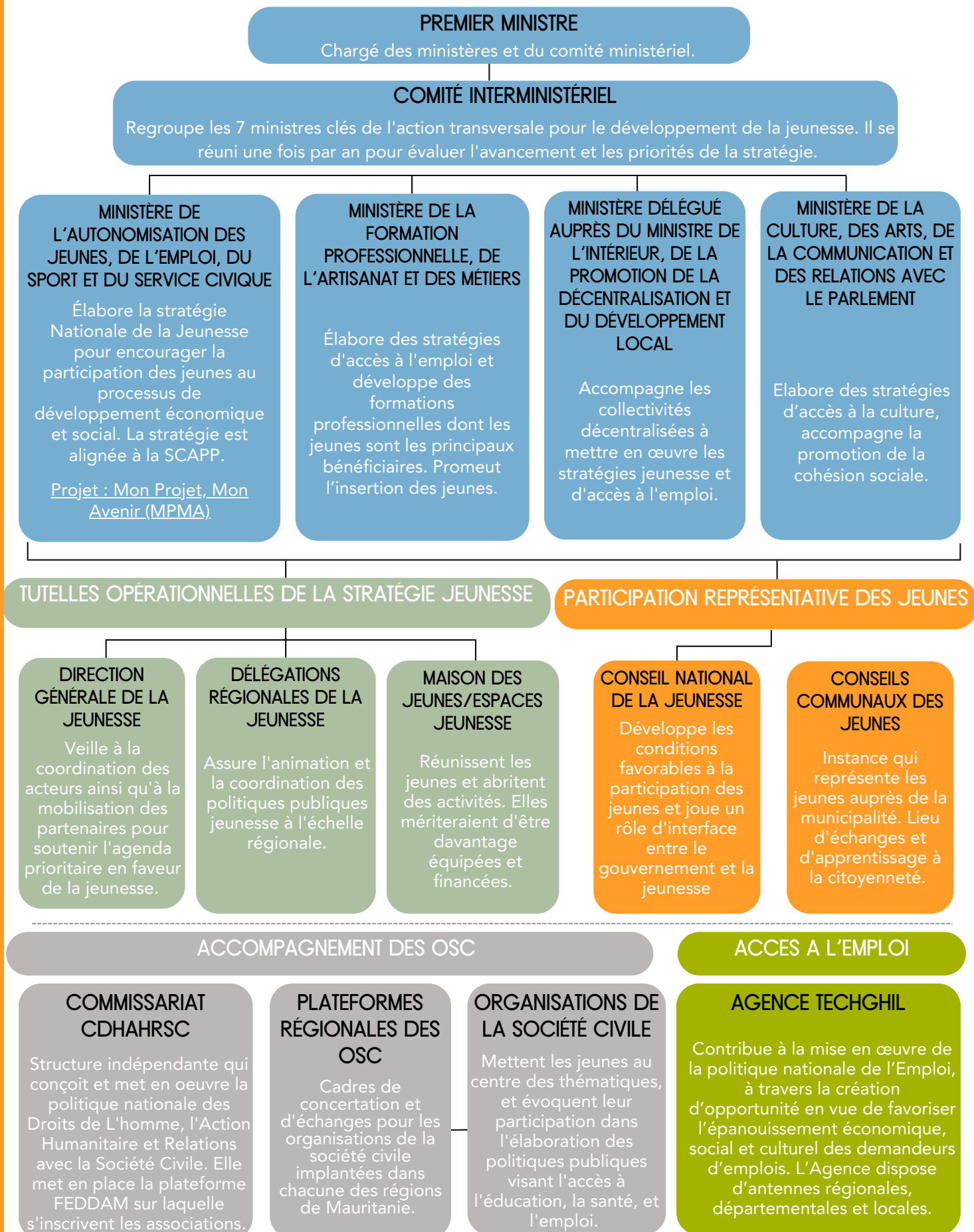
CHÔMAGE CHEZ LES JEUNES⁵



CHÔMAGE CHEZ LES JEUNES (15-24 ANS) : FEMMES VS HOMMES³

LES POLITIQUES "JEUNESSE"

Les pouvoirs publics sont conscients des difficultés socio-économiques auxquelles est confrontée la jeunesse. Afin de relever ces défis, le gouvernement a lancé la **Stratégie de Croissance Accélérée et Prospérité Partagée** (SCAPP 2016-2030) à l'échelle des 15 régions. De même qu'il a mis en place une **Stratégie Nationale de la Jeunesse**.



Les stratégies mises en place par le gouvernement sont ambitieuses. Il existe néanmoins des marges de progrès dans le décloisonnement des acteurs, la coordination et coopération entre services, et la collecte et analyse des données sur la jeunesse.